

Tongue Tamers® PLUS**Istruzioni per l'uso****Cosa sono i Tongue Tamers® PLUS?**

- Nove protuberanze con estremità arrotondate che agiscono da inibitori per l'educazione linguale e sei sottosquadri per permettere l'uso degli elastici per crossbite su una basetta ritentiva a bottone con maglia da 80 gauge (Fig. 1).

Quali sono le indicazioni di utilizzo dei Tongue Tamers® PLUS?

- Chiusura rapida del morso aperto anteriore e laterale.
- Prevenzione del posizionamento latero-anteriore della lingua.
- Nei morsi aperti laterali, i sottosquadri sono utili anche per il posizionamento degli elastici pesanti per crossbite da 6,4 mm (1/4 in), 6 oz su premolari e molari (Fig. 2).

Quando utilizzare i Tongue Tamers® PLUS?

- Nei trattamenti con attacchi ortodontici su pazienti giovani e adulti.
- Al secondo appuntamento dopo il posizionamento degli attacchi.

Come funzionano i Tongue Tamers® PLUS?

- Come nel riflesso automatico al caldo, la lingua, in contatto con le protrusioni, si ritrae da una posizione viziata grazie al meccanismo di risposta alla condizione negativa (Fig. 3). I Tongue Tamers® Plus agiscono da inibitori e non risultano taglienti né per la lingua del paziente né per i guanti o la pelle dell'operatore.

Dove vengono posizionati i Tongue Tamers® PLUS?

- Nel versante palatale sui denti anteriori superiori dal 3 al 3 e nel versante linguale sui denti anteriori inferiori dal 3 al 3, fissati appena al di sotto del centro della corona per permettere la chiusura del morso aperto (Fig. 4).
- Fissati ai premolari e ai molari per i morsi aperti laterali.

Tecniche speciali

- Poiché il morso si chiude rapidamente, se necessario le protrusioni dei Tongue Tamers® PLUS possono essere accorciate utilizzando una fresa ad alta velocità per permettere che il morso continui a chiudersi completamente (Fig. 5).

Tongue Tamers® PLUS**Gebrauchsanweisung****Was sind Tongue Tamers® PLUS?**

- 9 Spikes mit abgerundeten Enden für das Zungentraining und 6 Unterschnitte für Kreuzbiss-Elastics auf einem klebbaren Knopfpad mit einem Pad mit 80er Gewebe (Abb. 1).

Warum Tongue Tamers® PLUS verwenden?

- Schnelles Schließen eines vorderen und seitlichen offenen Bisses.
- Verhindert die vordere/seitliche Verschließung mit der Zunge.
- Bei seitlichen offenen Bissen sind außerdem Unterschnitte für Kreuzbiss-Elastics, 6,4 mm (1/4 Zoll), 6 oz, an Prämolaren und Molaren (Abb. 2) hilfreich.

Wann werden Tongue Tamers® PLUS verwendet?

- In der Behandlung von Kindern und Erwachsenen mit kieferorthopädischen Brackets.
- Bei der zweiten Sitzung, nach dem Setzen der Brackets.

Wie funktionieren Tongue Tamers® PLUS?

- Die Zunge zieht sich mittels negativer Konditionierung, ähnlich dem Reflex des Zurückziehens von heißen Flächen, aus der vorderen Verschließhaltung zurück (Abb. 3). Tongue Tamers® PLUS sind Spikes und verletzen weder die Zunge noch Handschuhe oder Haut des Zahnarztpersonals.

Wo werden Tongue Tamers® PLUS platziert?

- In Palatinalbereich der oberen Frontzähne 3 bis 3 und im Lingualbereich der unteren Frontzähne 3 bis 3, knapp unterhalb der Kronenmitte verklebt, um das Schließen des offenen Bisses zu ermöglichen (Abb. 4).
- Für seitliche offene Bisse werden sie mit Prämolaren und Molaren verklebt.

Spezielle Techniken

- Da sich ein offener Biss schnell schließt, müssen Tongue Tamers® PLUS gelegentlich mit einer Hochgeschwindigkeits-Fräse nachgefräst werden, um das weitere Schließen des offenen Bisses zu ermöglichen (Abb. 5).

Tongue Tamers® PLUS

Instructions for Use



4614 Pet Lane, Suite D-101 • Lutz, FL 33559
 US: 1-800-999-3161 • Outside US: 1-813-501-1650
www.orthotechnology.com

Tongue Tamers® PLUS

Instructions for Use

What are Tongue Tamers® PLUS?

- 9 reminder protrusions with rounded ends for tongue training and 6 undercuts for crossbite elastics on a bondable button type pad with 80-gauge mesh pad (Fig.1).

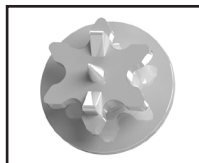


Fig.1

Why use Tongue Tamers® PLUS?

- Rapid Anterior and Lateral Open Bite Closure (ROC).
- Prevents anterior-lateral tongue positioning.
- In lateral open bites, undercuts are useful additionally for 1/4", 6oz heavy crossbite elastics at premolars, molars (Fig.2).

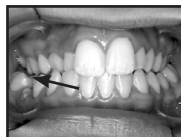


Fig.2a



Fig.2b

When are Tongue Tamers® PLUS used?

- In early and adult treatments with orthodontic brackets.
- At the second appointment after brackets have been placed.

How do Tongue Tamers® PLUS work?

- Tongue retracts from forward positioning using a negative conditioning response, similar to a hot-stove reflex of the tongue (Fig.3). Tongue Tamers® PLUS are reminders and do not cut tongue or operator's gloves or skin.

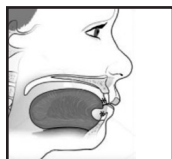


Fig.3

Where are Tongue Tamers® PLUS placed?

- Palatal of upper anteriors 3 to 3 and Lingual of lower anteriors 3 to 3, bonded just below the center of the crown to permit open bite closure (Fig.4).
- Bonded to the premolars and molars for lateral open bites.



Fig.4

Special Techniques

- As an open bite closes rapidly, Tongue Tamers® PLUS occasionally need to be trimmed with high speed bur to permit continued open bite closure (Fig.5).

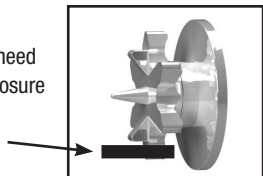


Fig.5

FRENCH

Tongue Tamers® PLUS Instructions d'utilisation

Qu'est-ce que Tongue Tamers® PLUS?

- Il s'agit de neuf rappels de protrusion dotés d'extrémités arrondies permettant de rééduquer la langue et de six brackets pour des élastiques postérieurs croisés dotés d'un bouton à coller sur une base avec maillage 80 mesh (schéma 1).

Pourquoi utiliser Tongue Tamers® PLUS?

- Afin de permettre la fermeture rapide d'une bécance latérale et antérieure.
- Afin d'éviter un positionnement antérieur et latéral de la langue.
- En cas de bécances latérales, les brackets peuvent également s'avérer utiles afin de fixer au niveau des prémolaires et des molaires des élastiques postérieurs croisés de 6,4 mm (1/4 po), avec une force importante de 6 oz (schéma 2).

Quand utilise-t-on Tongue Tamers® PLUS?

- Durant le port d'un appareil orthodontique, dans le cadre d'un traitement précoce ou d'un traitement de l'adulte.
- Cet appareil est posé lors du deuxième rendez-vous suivant la pose de l'appareil orthodontique.

Comment fonctionne Tongue Tamers® PLUS?

- La langue se rétracte pour se positionner vers l'arrière grâce à une réponse de renforcement négatif similaire à un réflexe nociceptif de la langue (schéma 3). Tongue Tamers® PLUS agit comme un aide-mémoire et ne comporte aucun risque de coupure au niveau de la langue ou des gants ou de la peau de l'utilisateur.

Où se place Tongue Tamers® PLUS?

- Au niveau de la face palatine des dents antérieures supérieures de 3 à 3 et de la face linguale des dents antérieures inférieures de 3 à 3. Il se fixe légèrement en dessous du centre de la couronne afin de permettre le traitement d'une bécance (schéma 4).
- Il se fixe aux prémolaires et aux molaires en cas de bécance latérale.

Techniques spéciales

- Compte tenu du fait qu'une bécance se résorbe rapidement, Tongue Tamers® PLUS doit parfois être poli au moyen d'une fraise à grande vitesse afin de permettre une résorption continue de la bécance (schéma 5).

SPANISH

Tongue Tamers® PLUS Instrucciones de uso

¿Qué son los Tongue Tamers® Plus?

- Nueve protrusiones para control de hábitos con extremos redondeados para evitar el adelantamiento de la lengua y seis socavaduras para elásticos de mordida cruzada en una almohadilla de tipo botón adherible con una almohadilla de malla de calibre 80 (Fig. 1).

¿Por qué usar Tongue Tamers® Plus?

- Cierran rápidamente la mordida abierta anterior y lateral (ROC).
- Evitan la colocación anteriorlateral de la lengua.
- En las mordidas abiertas laterales, las socavaduras son también útiles para elásticos de mayor fuerza para mordida cruzada de 6 oz y 6,4 mm (1/4 pulg.) en los molares y premolares (Fig. 2).

¿Cuándo se usan los Tongue Tamers® Plus?

- En tratamientos infantiles y en adultos con brackets de ortodoncia.
- En la segunda cita después de que se hayan colocado los brackets.

¿Cómo funcionan los Tongue Tamers® Plus?

- La lengua se retrae desde la posición avanzada mediante una respuesta condicionante negativa, similar a un reflejo automático de calor de esta (Fig. 3). Tongue Tamers® Plus son controladores de hábitos y no cortan la lengua, ni la piel ni los guantes del operador.

¿Dónde se colocan Tongue Tamers® Plus?

- En el área del palatal de los anteriores superiores 3 a 3 y en el área lingual de los anteriores inferiores 3 a 3, unidos justo por debajo del centro de la corona para permitir el cierre de la mordida abierta (Fig. 4).
- Unidos a los premolares y molares para las mordidas abiertas laterales.

Técnicas especiales

- Ya que una mordida abierta se cierra rápidamente, a veces, los Tongue Tamers® PLUS deberán pulirse con una fresa de alta velocidad para permitir un mayor cierre de la mordida abierta (Figura 5).